

糖尿病患者さんは感染症が悪化しやすい



血糖が高い状態が
続くと!?

免疫力が低下しさらに
感染しやすい状態になる!

A small cartoon character with a sad face and a red cape. A blue arrow points downwards from the character's head, and several black germs are floating around. The character has the word '免疫' (Immunity) written on its chest.

血流が低下し
回復が遅くなる!

ドロドロ

A cross-section of a blood vessel showing a thick, pinkish-red substance (clots) inside, with the word 'ドロドロ' (Drodro) written above it.

神経障害が悪化し感染に
気付くのが遅れる!

A cartoon chicken with a speech bubble that says '痛みが伝わらない' (Pain doesn't transmit). The chicken has a blue cross on its back and is looking towards the right.

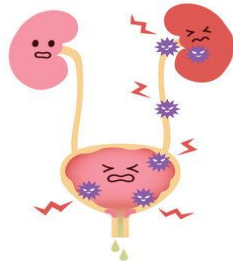
糖尿病と感染症

糖尿病患者さんへのワンポイントアドバイス

糖尿病患者さんがかかりやすい感染症とは？

尿路感染症

膀胱炎
急性腎盂腎炎



呼吸器感染症

糖尿肺炎
肺膿瘍
肺ノカルジア症



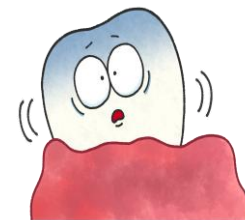
皮膚の感染症

陰部
爪
足白癬（水虫）



歯周病

歯肉の腫れや出血
歯の脱落



糖尿病と感染症

糖尿病患者さんへのワンポイントアドバイス

感染症を予防するには、どうすればいいの？

適切な血糖コントロールが大切です

感染症を未然に防ぐためには、血糖値をできるだけ正常に保つことが大切です。

予防接種を受けましょう

糖尿病の方は免疫が低下していることがあるため、重症な感染を予防するためにワクチンの接種をしておいた方がよい場合があります。

主治医とよく相談しましょう。



糖尿病と感染症

糖尿病患者さんへのワンポイントアドバイス

感染症を予防するには、どうすればいいの？

Check!



マスクを着用



手を洗う



うがいをする



手指消毒



検温

早く気がつくように、ご自分の体調を気にかけてみましょう

身体の異常に早く気がついて、感染を早く見つけることが大切です。
ご自身の体調で変化がないか定期的に観察を行いましょう。

シックデイとは？

糖尿病の方が感染症にかかり、食事ができないなど体調を崩した時のことを『**シックデイ**』と言い、下記のような症状が例です。



発熱



咳・風邪



嘔吐



腹痛・下痢

シックデイ時の対処法

1. 安静と保温につとめましょう
2. スープなどで十分に水分を摂り、お粥やうどんなどで炭水化物をとりましょう
3. インスリン製剤を使っている方は、自己判断で使用中断しないようにします
4. 飲み薬を使用している方は、薬の量の調整が必要な場合があります
5. 可能ならこまめに血糖自己測定をして、血糖値と病気の状態を確認しましょう

どのように対応していいか悩む場合は
電話などで主治医と相談をしてください！

